



Product Service

ZERTIFIKAT

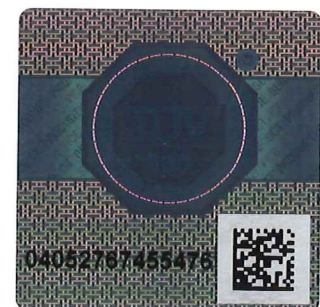
Nr. Z2 17 12 22757 988

Zertifikatsinhaber: HAGS Aneby ABGrännavägen 7
578 23 Aneby
SCHWEDEN**Prüfzeichen:****Produkt: Kombinations-Spielanlagen**

Das Produkt wurde auf freiwilliger Basis auf die Einhaltung der grundlegenden Anforderungen geprüft und kann mit dem oben abgebildeten Prüfzeichen gekennzeichnet werden. Eine Veränderung der Darstellung des Prüfzeichens ist nicht erlaubt. Die Übertragung eines Zertifikates durch den Zertifikatsinhaber an Dritte ist unzulässig. Umseitige Hinweise sind zu beachten.

Prüfbericht Nr.: 713124267-2**Gültig bis:** 2022-12-26**Datum,** 2018-01-12
(Tobias Hofmann)

Seite 1 von 2





Product Service

ZERTIFIKAT

Nr. Z2 17 12 22757 988

Modell(e):**HAGS UniMini:**

Abby; Agen; Ajko; Amiral; Amorette; Amris; Apista;
 Aro; Astrax; Atona; Auro; Aviel; Ballero; Bexy; Brix;
 Brook; Cantoni; Clav; Crano; Crano Sandy 3;
 Crano Sandy 3,2; Crano Sandy 3,2,1; Della; Delvi;
 Dinghy; Dirix; Edmund; Edsberg; Eima; Esper; Eza;
 Faltow; Feim; Firon; Gerba; Ghoron; Gillian; Goop;
 Gyro; Hally; Hubba; Ibbo; Idolte; Imse; Iza; Jarro;
 Jolak; Jorros; Juster; Kaelus; Kalbo; Kalos; Kelus;
 Kerra; Kolea; Kolla; Koppy; Kyri; Laby; Lago; Maliton;
 Merry; Miza; Morian; Myroc; Nagor; Nebi; Niller; Nordon;
 Occra; Ogrip; Oldram; Omber; Orist; Orvinn; Palon;
 Papproc; Piketo; Port; Pyralli; Qaron; Quron; Ranton;
 Rayne; Rendir; Rilla; Ronder; Rya; Ryl; Salbek; Salle;
 Sandy 1; Sandy 2; Sandy 3; Solux; Tignes; Tylle; Umber;
 Umrain; Vallis; Vindra; Wik; Ydras; Zambi; Zelles;
 Zol; Zyansa

Kenndaten:

Kombinations-Spielplatz-Systeme bestehend aus Plattform,
 Barriere, Balken, Geländer und Pfosten in Farboptionen

Modul Dimension: 0,667m

Stahl Material: verzinkt und pulverbeschichtet lackiert.

Pfosten, Balken: Brettschichtholz, Stahlrohr 70mm.

Barriere Material: Holz, Stahl, HPL

Boden: Holz-, Stahl-, Composite-Stahl

(Recycling Polyethylen)

Dach-Material: Sperrholz, Stahl, HPL, Polypropylen

Kette: feuerverzinkte Kette mit

Abdeckung in massivem Polyurethan

Rutsche: Edelstahl Rutsch-Oberfläche

Verankerung:

Betonsockel

Stahlgestell / Rahmen

Betonfundament vor Ort

Verankerung auf Beton (Spreizdübel)

Geprüft nach:

DIN EN 1176-1:2017

EN 1176-1:2017

DIN EN 1176-3:2017

EN 1176-3:2017

**Produktions-
stätte(n):**

02994

Seite 2 von 2

TUF